

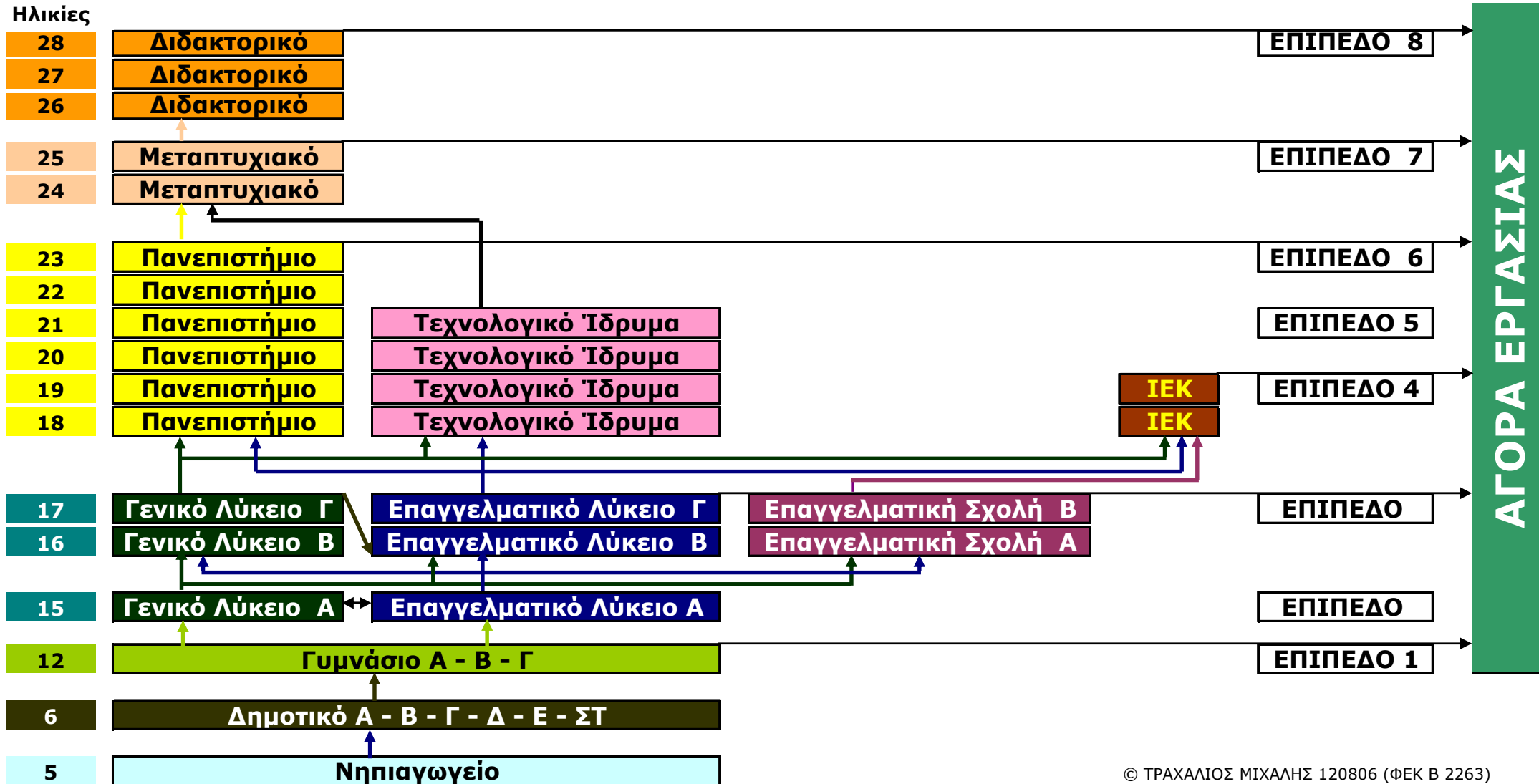
**ΔΙΕΥΘΥΝΣΗ
ΔΕΥΤΕΡΟΒΑΘΜΙΑΣ ΕΚΠΑΙΔΕΥΣΗΣ ΔΥΤΙΚΗΣ
ΘΕΣΣΑΛΟΝΙΚΗΣ**



ΤΟ ΕΚΠΑΙΔΕΥΤΙΚΟ ΣΥΣΤΗΜΑ

ΟΚΤΩΒΡΙΟΣ 2012

ΕΛΛΗΝΙΚΟ ΕΚΠΑΙΔΕΥΤΙΚΟ ΣΥΣΤΗΜΑ



© ΤΡΑΧΑΛΙΟΣ ΜΙΧΑΗΛΗΣ 120806 (ΦΕΚ Β 2263)

ΕΠΑΓΓΕΛΜΑΤΙΚΟ ΛΥΚΕΙΟ (ΕΠΑ.Λ.)

ΕΠΑΓΓΕΛΜΑΤΙΚΑ ΛΥΚΕΙΑ (ΕΠΑ.Λ.) ΔΥΤΙΚΗΣ ΘΕΣΣΑΛΟΝΙΚΗΣ	1ο Εύοismου	2ο Εύοismου	4ο Εύοismου Εοπ	1ο Σταυρούπολης	2ο Σταυρούπολης	Εοπ Σταυρούπολης	1ο Νεάπολης	1ο Συκεών	1ο Πολίχνης	1ο Ελ. - Κορδελιού	1ο Αμπελοκήτων	1ο Εχεδιούρου (Σίνδος)	1ο Αγ. Αθανασίου	1ο Χαλάστρας	1ο Κουφαλιών	1ο Λαγκαδά	1ο Ρεντίνιας (Σταυρός)
	2310 768012	2310 707071	2310 758985	2310 653039	2310 667858	2310 587637	2310 658619	2310 624751	2310 587104	2310 763668	2310 729160	2310 798422	2310 702634	2310 792698	23910 51107	23940 24240	23970 65660
	ΤΟΜΕΙΣ Β' ΤΑΞΗΣ ΕΠΑ.Λ.																
ΕΙΔΙΚΟΤΗΤΕΣ Γ' ΤΑΞΗΣ ΕΠΑ.Λ.																	
Μηχανολογίας	•		•	•		•	•				•						•
Μηχανολογικών Εγκαταστάσεων & Κατασκευών	v			v			v										
Ψυκτικών Εγκαταστάσεων & Κλιματισμού	v		v								v						v
Οχημάτων	•		•	•			•							•	•	•	
Μηχανικών & Ηλεκτρολογικών Συστημάτων Αυτοκινήτου	v		v	v			v							v	v	v	
Ηλεκτρολογίας		•	•	•		•	•	•	•			•	•		•	•	•
Ηλεκτρολογικών Εγκαταστάσεων		v	v	v		v	v	v	v			v	v		v	v	v
Ηλεκτρονικής		•	•		•	•	•	•					•			•	•
Ηλεκτρονικών Υπολογιστικών Συστημάτων & Δικτύων		v	v		v	v		v					v			v	
Ηλεκτρονικών Συστημάτων Επικοινωνιών		v					v									v	
Δομικών Έργων	•			•		•										•	•
Σχεδιαστών Δομικών Έργων	v			v		v										v	
Εφαρμοσμένων Τεχνών		•		•			•	•								•	•
Γραφικών Τεχνών		v		v			v	v								v	
Πληροφορικής		•	•	•		•	•	•	•	•	•	•	•	•	•	•	•
Υποστήριξης Συστημάτων, Εφαρμογών & Δικτύων Η/Υ		v	v	v		v	v	v	v	v	v	v	v	v	v	v	
Οικονομικών & Διοικητικών Υπηρεσιών		•	•		•	•	•	•	•	•	•	•	•			•	•
Υπαλλήλων Διοίκησης & Οικονομικών Υπηρεσιών		v	v		v	v	v	v	v	v	v	v	v			v	v
Υπαλλήλων Τουριστικών Επιχειρήσεων		v			v											v	
Υγείας και Πρόνοιας	•				•	•		•	•	•	•	•		•	•		•
Βοηθών Βρεφονηπιοκόμων	v				v				v	v	v				v		
Βοηθών Ιατρικών & Βιολογικών Εργαστηρίων	v				v			v									
Βοηθών Νοσηλευτών	v				v	v		v	v	v	v	v		v			
Γεωπονίας, Τροφίμων & Περιβάλλοντος	•				•									•	•	•	
Έργων Τοπίου & Περιβάλλοντος																v	
Σύγχρονης Επιχειρηματικής Γεωργίας														v		v	
Τεχνολογίας & Ελέγχου Τροφίμων	v				v										v		

© ΤΡΑΧΑΛΙΟΣ ΜΙΧΑΛΗΣ 091016. Πηγή: Απογραφή Γραφείου ΕΕ Δυτ. Θεσ/νίκης 16.10.2009

ΕΠΑΓΓΕΛΜΑΤΙΚΑ ΛΥΚΕΙΑ (ΕΠΑ.Λ.) ΑΝΑΤΟΛΙΚΗΣ ΘΕΣΣΑΛΟΝΙΚΗΣ	1ο Θεσσαλονίκης	5ο Θεσσαλονίκης	9ο Θεσσαλονίκης	12ο Θεσσαλονίκης	13ο Θεσσαλονίκης	6ο Θεσσαλονίκης	7ο Θεσσαλονίκης	8ο Θεσσαλονίκης	10ο Θεσσαλονίκης	14ο Θεσσαλονίκης	15ο Θεσσαλονίκης	Βασιλικών	Επανομής	Καλαμαριάς
	2310 546231	2310 539003	2310 524838	2310 542970	2310 537692	2310 889910	2310 889913	2310 889916	2310 889933	2310 889930	2310 889923	23960 24027	23920 41406	2310 471065
	ΤΟΜΕΙΣ Β' ΤΑΞΗΣ ΕΠΑ.Λ.													
ΕΙΔΙΚΟΤΗΤΕΣ Γ' ΤΑΞΗΣ ΕΠΑ.Λ.														
Μηχανολογίας	•			•	•		•		•	•			•	•
Μηχανολογικών Εγκαταστάσεων & Κατασκευών				v	v		v		v	v			v	
Ψυκτικών Εγκαταστάσεων & Κλιματισμού	v			v	v		v		v	v			v	
Οχημάτων				•	•					•	•		•	•
Μηχανικών & Ηλεκτρολογικών Συστημάτων Αυτοκινήτου				v	v					v	v		v	v
Ηλεκτρολογίας				•	•					•	•		•	•
Ηλεκτρολογικών Εγκαταστάσεων				v	v					v	v		v	v
Ηλεκτρονικής		•	•							•	•			•
Ηλεκτρονικών Υπολογιστικών Συστημάτων & Δικτύων			v							v	v			v
Ηλεκτρονικών Συστημάτων Επικοινωνιών														v
Δομικών Έργων			•		•	•		•						
Σχεδιαστών Δομικών Έργων						v		v						
Εφαρμοσμένων Τεχνών			•		•	•		•						
Γραφικών Τεχνών			v			v		v						
Πληροφορικής	•		•			•		•	•			•	•	•
Υποστήριξης Συστημάτων, Εφαρμογών & Δικτύων Η/Υ	v		v			v		v	v			v	v	v
Οικονομικών & Διοικητικών Υπηρεσιών	•	•	•			•		•				•	•	•
Υπαλλήλων Διοίκησης & Οικονομικών Υπηρεσιών		v	v			v		v					v	v
Υπαλλήλων Τουριστικών Επιχειρήσεων	v							v						
Υγείας και Πρόνοιας	•	•		•		•	•		•			•	•	•
Βοηθών Βρεφονηπιοκόμων		v		v					v			v	v	v
Βοηθών Ιατρικών & Βιολογικών Εργαστηρίων		v				v	v		v					v
Βοηθών Νοσηλευτών	v	v		v		v	v						v	v
Γεωπονίας, Τροφίμων & Περιβάλλοντος		•	•				•		•			•	•	•
Τεχνολογίας & Ελέγχου Τροφίμων							v							v
Έργων Τοπίου & Περιβάλλοντος													v	
Σύγχρονης Επιχειρηματικής Γεωργίας														

© ΤΡΑΧΑΛΙΟΣ ΜΙΧΑΛΗΣ 091016. Πηγή: Απογραφή Γραφείου ΕΕ Ανατ. Θεσ/νίκης 16.10.2009

ΩΡΟΛΟΓΙΟ ΠΡΟΓΡΑΜΜΑ Α' ΕΠΑΛ 2012-2013

ΜΑΘΗΜΑΤΑ ΓΕΝΙΚΗΣ ΠΑΙΔΕΙΑΣ			
α/α	ΜΑΘΗΜΑΤΑ		ΩΡΕΣ
1	Ελληνική Γλώσσα ¹	Νέα Ελληνική Γλώσσα	2
		Νέα Ελληνική Λογοτεχνία	2
2	Θρησκευτικά		1
3	Ιστορία		2
4	Μαθηματικά ²	Άλγεβρα	2
		Γεωμετρία	2
5	Ξένη Γλώσσα		3
6	Φυσικές Επιστήμες ³	Φυσική	3
		Χημεία	2
7	Φυσική Αγωγή		2
ΜΑΘΗΜΑΤΑ ΒΑΣΙΚΩΝ ΙΚΑΝΟΤΗΤΩΝ			
8	Αρχές Οικονομίας		2
9	Πολιτειακή Παιδεία		2
10	Εφαρμογές Πληροφορικής		2
11	Ερευνητική Εργασία (Project)		2
ΜΑΘΗΜΑΤΑ ΕΠΙΛΟΓΗΣ			
12	Τεχνικό Σχέδιο / Αγωγή Υγείας- Πρώτες Βοήθειες/ Ναυτική Τέχνη		2
ΜΑΘΗΜΑΤΑ ΥΠΟΣΤΗΡΙΞΗΣ			
A	Νέα Ελληνική Γλώσσα		2
B	Μαθηματικά		2
ΣΥΝΟΛΟ			35

1. Ενιαίο μάθημα με δύο κλάδους: α) Νέα Ελληνική Γλώσσα και β) Νέα Ελληνική Λογοτεχνία

2. Ενιαίο μάθημα με δύο κλάδους: α) Άλγεβρα και β) Γεωμετρία.

3. Ενιαίο μάθημα με δύο κλάδους: α) Φυσική και β) Χημεία.

© ΤΡΑΧΑΛΙΟΣ ΜΙΧΑΛΗΣ 120412. Πηγή: ΥΑ 42790/Γ2/12.4.2012

ΩΡΟΛΟΓΙΟ ΠΡΟΓΡΑΜΜΑ Β' ΕΠΑΛ 2012-2013

ΜΑΘΗΜΑΤΑ ΓΕΝΙΚΗΣ ΠΑΙΔΕΙΑΣ		13	
α/α	ΜΑΘΗΜΑΤΑ	ΩΡΕΣ	
1	Νεοελληνική Γλώσσα	2	
2	Νεοελληνική Λογοτεχνία	1	
3	Θρησκευτικά	1	
4	Ιστορία	1	
5	Μαθηματικά ¹	Άλγεβρα	2
		Γεωμετρία	1
6	Φυσική	2	
7	Χημεία	1	
8	Φυσική Αγωγή	1	
9	Ξένη Γλώσσα	1	
ΜΑΘΗΜΑΤΑ ΕΠΙΛΟΓΗΣ		2	
10	Μαθηματικά Θετικής & Τεχνολογικής Κατεύθυνσης	2	
	Ειδική θεματική Δραστηριότητα	2	
ΜΑΘΗΜΑΤΑ ΥΠΟΣΤΗΡΙΞΗΣ		2	
11	Νεοελληνική Γλώσσα	1	
12	Μαθηματικά	1	
ΜΑΘΗΜΑΤΑ ΕΙΔΙΚΟΤΗΤΑΣ		18	
Σύνολο		35	

1. Ενιαίο μάθημα με δύο κλάδους: α) Άλγεβρα και β) Γεωμετρία.

© ΤΡΑΧΑΛΙΟΣ ΜΙΧΑΛΗΣ 120403. Πηγή: ΥΑ 37596/Γ2/3.4.2012

ΕΠΑΓΓΕΛΜΑΤΙΚΟ ΛΥΚΕΙΟ

ΤΙΤΛΟΙ ΑΠΟΦΟΙΤΗΣΗΣ

ΕΞΑΓΩΓΗ ΒΑΘΜΩΝ ΓΡΑΠΤΑ ΕΞΕΤΑΖΟΜΕΝΩΝ ΜΑΘΗΜΑΤΩΝ

ΜΑΘΗΜΑΤΑ	Α΄ ΤΕΤΡΑΜΗΝΟ	Β΄ ΤΕΤΡΑΜΗΝΟ	Μ.Ο. ΤΕΤΡΑΜΗΝΩΝ	ΓΡΑΠΤΟΣ	ΕΤΗΣΙΟΣ ΒΑΘΜΟΣ
ΦΥΣΙΚΗ	15	17	16	12	14
ΜΑΘΗΜΑ ΕΙΔΙΚΟΤΗΤΑΣ	11	13	12	14	13

ΑΠΟΛΥΤΗΡΙΟ

Χορηγείται εφόσον

- ο Μέσος Όρος των Βαθμών Ετήσιας Επίδοσης όλων των Γραπτά Εξεταζομένων Μαθημάτων είναι μεγαλύτερος ή ίσος του 9,5

ΠΤΥΧΙΟ

Χορηγείται εφόσον

- ο Μέσος Όρος των Βαθμών Ετήσιας Επίδοσης των Μαθημάτων Ειδικότητας είναι μεγαλύτερος ή ίσος του 9,5
- ο Βαθμός Ετήσιας Επίδοσης κάθε Μαθήματος Ειδικότητας να είναι τουλάχιστον 8,0

© ΤΡΑΧΑΛΙΟΣ ΜΙΧΑΛΗΣ 080508. Πηγή: ΠΔ 50/2008

ΕΠΑΓΓΕΛΜΑΤΙΚΟ ΛΥΚΕΙΟ

ΒΑΘΜΟΣ ΠΡΟΣΒΑΣΗΣ ΠΑΝΕΛΛΑΔΙΚΑ ΕΞΕΤΑΖΟΜΕΝΟΥ ΜΑΘΗΜΑΤΟΣ

ΜΑΘΗΜΑΤΑ	ΜΕΣΟΣ ΟΡΟΣ ΠΡΟΦΟΡΙΚΩΝ ΒΑΘΜΩΝ ΤΕΤΡΑΜΗΝΩΝ	ΓΡΑΠΤΟΣ ΒΑΘΜΟΣ ΠΑΝΕΛΛΗΝΙΩΝ ΕΞΕΤΑΣΕΩΝ	ΠΡΟΣΑΡΜΟΓΗ ΠΡΟΦΟΡΙΚΟΥ	ΓΕΝΙΚΟΣ ΜΕΣΟΣ ΟΡΟΣ (Γ.Μ.Ο.) ΜΑΘΗΜΑΤΟΣ
ΦΥΣΙΚΗ	14	10	12	10,6
ΜΑΘΗΜΑ ΕΙΔΙΚΟΤΗΤΑΣ	13	17	15	16,4

Γ.Μ.Ο. = ΓΡΑΠΤΟΣ Χ 0,7 + ΠΡΟΣΑΡΜΟΣΜΕΝΟΣ ΠΡΟΦΟΡΙΚΟΣ Χ 0,3

ΒΕΒΑΙΩΣΗ ΠΡΟΣΒΑΣΗΣ

Δίνει δικαίωμα εισαγωγής στην Τριτοβάθμια Εκπαίδευση

ΕΠΑΓΓΕΛΜΑΤΙΚΟ ΛΥΚΕΙΟ

ΕΞΕΤΑΖΟΜΕΝΑ ΠΑΝΕΛΛΑΔΙΚΑ ΓΕΝΙΚΑ ΜΑΘΗΜΑΤΑ

ΜΑΘΗΜΑΤΑ ΥΠΟΧΡΕΩΤΙΚΑ		ΜΑΘΗΜΑΤΑ ΕΠΙΛΟΓΗΣ
Α΄ ΟΜΑΔΑ	Β΄ ΟΜΑΔΑ	
Νεοελληνική Γλώσσα (ΓΕΛ)	Νεοελληνική Γλώσσα (ΓΕΛ)	Νεότερη Ελληνική Ιστορία (ΓΕΛ)
Μαθηματικά Ι	Μαθηματικά ΙΙ (Τεχνολογικής - Θετικής Κατεύθυνσης ΓΕΛ)	Αρχές Οικονομικής Θεωρίας Ι (ΓΕΛ)
Φυσική Ι*	Φυσική ΙΙ (Τεχνολογικής - Θετικής Κατεύθυνσης ΓΕΛ)	Μαθηματικά & Στοιχεία Στατιστικής (ΓΕΛ)
		Βιολογία Ι (ΓΕΛ)
		Βιολογία ΙΙ (Θετικής Κατεύθυνσης ΓΕΛ)
		Διαχείριση Φυσικών Πόρων**

* Δεν εξετάζεται Πανελλαδικά **Μόνο για την ομάδα Α

© ΤΡΑΧΑΛΙΟΣ ΜΙΧΑΛΗΣ Πηγή: ΥΑ 111276/Γ2/8.10.2007 (ΦΕΚ 2057/Β/2007) & ΥΑ 114036/Γ2/5.9.08 (ΦΕΚ 1972/Β/2008), 28968/Γ2/13.3.2009 (ΦΕΚ 0603/Β/2009)

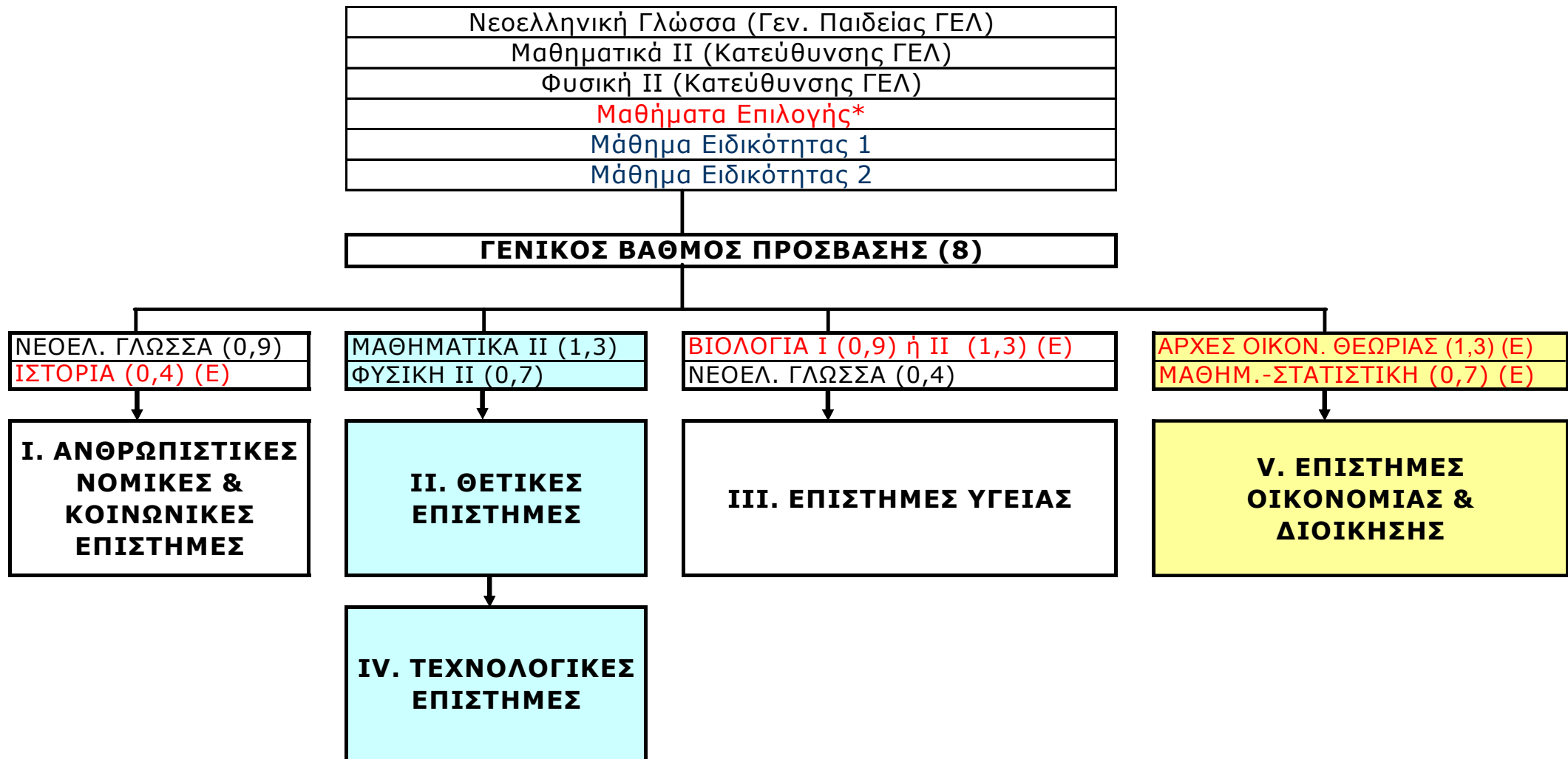
ΠΑΝΕΛΛΑΔΙΚΑ ΜΑΘΗΜΑΤΑ ΕΙΔΙΚΟΤΗΤΩΝ ΕΠΑ.Λ. 2008-09

Τομείς Β' τάξης	Ειδικότητες Γ' τάξης	Μαθήματα Ειδικότητας
Μηχανολογίας	Μηχανολογικών Εγκαταστάσεων & Κατασκευών	Στοιχεία Μηχανών Στοιχεία Σχεδιασμού Κεντρικών Θερμάνσεων
	Ψυκτικών Εγκαταστάσεων & Κλιματισμού	Εγκαταστάσεις Ψύξης Εγκαταστάσεις Κλιματισμού
Οχημάτων	Μηχανικών & Ηλεκτρολογικών Συστημάτων Αυτοκινήτου	Στοιχεία Μηχανών Μηχανές Εσωτερικής Καύσης II
Ηλεκτρολογίας	Ηλεκτρολογικών Εγκαταστάσεων	Ηλεκτροτεχνία Ηλεκτρικές Μηχανές
Ηλεκτρονικής	Ηλεκτρονικών Υπολογιστικών Συστημάτων & Δικτύων Ηλεκτρονικών Συστημάτων Επικοινωνιών	Ηλεκτρονικές Επικοινωνίες Συστήματα Ψηφιακών Ηλεκτρονικών
Δομικών Έργων	Σχεδιαστών Δομικών Έργων	Αρχιτεκτονικό Σχέδιο Οικοδομική
Εφαρμοσμένων Τεχνών	Γραφικών Τεχνών	Γραφιστικές Εφαρμογές Τεχνολογία Εκτυπώσεων
Πληροφορικής	Υποστήριξης Συστημάτων, Εφαρμογές & Δίκτυα Η/Υ	Δομημένος Προγραμματισμός Δίκτυα Υπολογιστών II
Οικονομικών & Διοικητικών Υπηρεσιών	Υπαλλήλων Διοίκησης & Οικονομικών Υπηρεσιών	Αρχές Οικονομικής Θεωρίας II
	Υπαλλήλων Τουριστικών Επιχειρήσεων	Αρχές Οργάνωσης & Διοίκησης Επιχειρήσεων
Υγείας Πρόνοιας	Βοηθών Βρεφονηπιοκόμων	Αγωγή Προσχολικής Ηλικίας Στοιχεία Ανατομίας - Φυσιολογίας II
	Βοηθών Ιατρικών & Βιολογικών Εργαστηρίων	Στοιχεία Αιματολογίας-Αιμοδοσίας Στοιχεία Ανατομίας - Φυσιολογίας II
	Βοηθών Νοσηλευτών	Στοιχεία Παθολογίας Στοιχεία Ανατομίας - Φυσιολογίας II
Γεωπονίας, Τροφίμων & Περιβάλλοντος	Τεχνολογία & Έλεγχος Τροφίμων	Αρχές Επεξεργασίας Τροφίμων Υγιεινή και Ασφάλεια Τροφίμων
	Έργα Τοπίου & Περιβάλλον	Διαμόρφωση Τοπίου Ανθοκηπευτικές Καλλιέργειες
	Σύγχρονη Επιχειρηματική Γεωργία	Φυτική Παραγωγή Σύγχρονες Γεωργικές Επιχειρήσεις
Ναυτικός Πλοιάρχων	Πλοιάρχων Εμπορικού Ναυτικού	Ναυσίπλοια II Μεταφορά Φορτίων
Ναυτικός Μηχανικών	Μηχανικών Εμπορικού Ναυτικού	Μηχανές Πλοίου I Βοηθητικά Μηχανήματα II

© ΤΡΑΧΑΛΙΟΣ ΜΙΧΑΗΛΗΣ Πηγή: 080624 ΥΠΕΠΘ 082130 Γ2 ΕΠΑΛ Προσβαση ΑΕΙ

ΕΠΑΓΓΕΛΜΑΤΙΚΟ ΛΥΚΕΙΟ

ΠΡΟΣΒΑΣΗ ΤΕΛΕΙΟΦΟΙΤΩΝ (ΟΜΑΔΑ Β) ΣΕ ΠΑΝΕΠΙΣΤΗΜΙΑ & Τ.Ε.Ι.



© ΤΡΑΧΑΛΙΟΣ ΜΙΧΑΛΗΣ Πηγή: 090311 ΥΠΕΠΘ Ν 3748/2009, ΥΑ Φ253/27456/Β6/11.3.2009

ΕΠΑΓΓΕΛΜΑΤΙΚΟ ΛΥΚΕΙΟ

ΠΡΟΣΒΑΣΗ ΤΕΛΙΟΦΟΙΤΩΝ ΗΜΕΡΗΣΙΩΝ (ΟΜΑΔΑ Α) ΣΕ ΤΕΙ (20%)

Νεοελληνική Γλώσσα (1,5)
Μαθηματικά Ι (1,5)
Μάθημα Ειδικότητας 1 (3,5)
Μάθημα Ειδικότητας 2 (3,5)



ΤΕΧΝΟΛΟΓΙΚΑ ΕΚΠΑΙΔΕΥΤΙΚΑ ΙΔΡΥΜΑΤΑ Α.Σ.ΠΑΙ.Τ.Ε. - Α.Σ.Τ.Ε. ΑΣΣΥ: ΣΜΥ- ΣΜΥΝ- ΣΤΥΑ- ΣΥΔ- ΣΙΡ (8%) ΣΧΟΛΗ ΑΣΤΥΦΥΛΑΚΩΝ (3%)
--

© ΤΡΑΧΑΛΙΟΣ ΜΙΧΑΛΗΣ 120515 Πηγή: ΥΑ Φ.253.1/54697/Β6/15.5.2012. Προκηρύξεις ΓΕΕΘΑ & ΕΛΑΣ

ΠΡΟΣΒΑΣΗ ΤΕΛΙΟΦΟΙΤΩΝ ΕΣΠΕΡΙΝΩΝ (ΟΜΑΔΑ Α) ΣΕ ΤΕΙ (1%)

Νεοελληνική Γλώσσα (1,5)
Μαθηματικά Ι (1,5)



ΤΕΧΝΟΛΟΓΙΚΑ ΕΚΠΑΙΔΕΥΤΙΚΑ ΙΔΡΥΜΑΤΑ Α.Σ.ΠΑΙ.Τ.Ε. - Α.Σ.Τ.Ε.
--

© ΤΡΑΧΑΛΙΟΣ ΜΙΧΑΛΗΣ 120515 Πηγή: ΥΑ Φ.253.1/54697/Β6/15.5.2012

ΕΠΑΓΓΕΛΜΑΤΙΚΗ ΣΧΟΛΗ (ΕΠΑ.Σ.)

ΓΡΑΦΕΙΟ Ε.Ε. ΔΥΤΙΚΗΣ ΘΕΣΣΑΛΟΝΙΚΗΣ	Ευόμου 2310 767113	Σταυρούπολης 2310 654428	Νεάπολης 2310 609064	Λαγκαδά 23940 25961	Κουφαλίων 23910 53991
ΕΙΔΙΚΟΤΗΤΕΣ ΕΠΑ.Σ.					
Αισθητικής Τέχνης	✓	✓	✓		✓
Αμαξωμάτων	✓	✓		✓	
Αργυροχρυσοχοΐας					
Βοηθών Οδοντοτεχνιτών	✓				
Βοηθών Φαρμακείων		✓			
Βοηθών Φυσιοθεραπευτών		✓			
Επιχειρήσεων Αγροτουρισμού & Αγροβιοτεχνίας				✓	
Εργαλειομηχανών CNC					
Θερμοϋδραυλικών Εγκαταστάσεων & Συντηρητών Κεντρικής Θέρμανσης	✓	✓	✓	✓	✓
Κομμωτικής Τέχνης	✓	✓	✓		
Κτιριακών Έργων			✓		
Συντήρησης Έργων Τέχνης – Αποκατάστασης					
Σχεδιασμού Εσωτερικών Χώρων					
Τεχνίτης Αερίων Καυσίμων (Φυσικό Αέριο)	✓	✓			
Τεχνίτης Ηλεκτρολογικών Εργασιών	✓	✓	✓		✓
Φυτοτεχνικών Επιχειρήσεων - Αρχιτεκτονικής Τοπίου					
Χημικών Εργαστηρίων & Ποιοτικού Ελέγχου Υλικών					
Ψηφιογραφίας - Υαλογραφίας					

Σημ.: Με κίτρινο φόντο σημειώνονται οι ειδικότητες που ιδρύθηκαν και με βυσσινί v οι ειδικότητες που λειτουργούν

© ΤΡΑΧΑΛΙΟΣ ΜΙΧΑΛΗΣ 091016, Πηγή: Απογραφή Γραφείου ΕΕ Ανατολικής Θεσσαλονίκης 16.10.2009

ΓΡΑΦΕΙΟ Ε.Ε. ΑΝΑΤΟΛΙΚΗΣ ΘΕΣΣΑΛΟΝΙΚΗΣ

ΕΙΔΙΚΟΤΗΤΕΣ ΕΠΑ.Σ.

	1η ΕΠΑΣ Θεσσαλονίκης 2310 546233	2η ΕΠΑΣ Θεσσαλονίκης 2310 523047	3η ΕΠΑΣ Θεσσαλονίκης 2310 830951	ΕΠΑΣ Καλαμαριάς 2310 471561	ΕΠΑΣ Θερμαϊκού 231025811
Τεχνίτης Αερίων Καυσίμων (Φυσικό Αέριο)	v		v	v	
Εργαλειομηχανών CNC					
Θερμοϋδραυλικών Εγκαταστάσεων & Συντηρητών Κεντρικής Θέρμανσης	v	v	v	v	
Τεχνίτης Ηλεκτρολογικών Εργασιών			v	v	
Αμαξωμάτων					
Κτιριακών Έργων			v		
Σχεδιασμού Εσωτερικών Χώρων			v	v	
Συντήρησης Έργων Τέχνης – Αποκατάστασης			v		
Φυτοτεχνικών Επιχειρήσεων - Αρχιτεκτονικής Τοπίου			v	v	
Επιχειρήσεων Αγροτουρισμού & Αγροβιοτεχνίας					
Βοηθών Οδοντοτεχνιτών	v		v		
Βοηθών Φυσιοθεραπευτών	v	v	v	v	v
Βοηθών Φαρμακείων	v				
Χημικών Εργαστηρίων & Ποιοτικού Ελέγχου Υλικών					
Αισθητικής Τέχνης	v	v	v		v
Κομμωτικής Τέχνης	v	v	v		v
Αργυροχρυσοχοΐας					
Ψηφιογραφίας - Υαλογραφίας					

Σημ.: Με κίτρινο φόντο σημειώνονται οι ειδικότητες που ιδρύθηκαν και με βυσσινί v οι ειδικότητες που λειτουργούν

© ΤΡΑΧΑΛΙΟΣ ΜΙΧΑΛΗΣ 091016. Πηγή: Απογραφή Γραφείου ΕΕ Ανατολικής Θεσσαλονίκης 16.10.2009

ΕΠΑΣ ΜΑΘΗΤΕΙΑΣ ΟΑΕΔ 2012-2013

ΕΙΣΑΚΤΕΟΙ Α' ΤΑΞΗΣ ΜΑΘΗΤΕΙΑΣ

ΕΙΔΙΚΟΤΗΤΕΣ

	1η ΘΕΣ/ΝΙΚΗΣ 2310 721858	2η ΘΕΣ/ΝΙΚΗΣ 2310 729250	ΩΡΑΙΟΚΑΣΤΡΟ Υ 2310 696216	ΛΑΚΚΙΑΣ 23960 22769
ΤΕΧΝΙΤΩΝ ΜΕΤΑΛΛΙΚΩΝ ΚΑΤΑΣΚΕΥΩΝ	25			
ΤΕΧΝΙΤΩΝ ΕΡΓΑΛΕΙΟΜΗΧΑΝΩΝ	25			
ΤΕΧΝΙΤΩΝ ΜΗΧΑΝΩΝ & ΣΥΣΤΗΜΑΤΩΝ ΑΥΤΟΚΙΝΗΤΟΥ	25			
ΤΕΧΝΙΤΩΝ ΑΜΑΞΩΜΑΤΩΝ	25			
ΤΕΧΝΙΤΩΝ ΘΕΡΜΙΚΩΝ & ΥΔΡΑΥΛΙΚΩΝ ΕΓΚΑΤΑΣΤΑΣΕΩΝ	25			25
ΕΓΚΑΤΑΣΤΑΤΩΝ ΨΥΚΤΙΚΩΝ & ΚΛΙΜΑΤΙΣΤΙΚΩΝ ΕΡΓΩΝ			20	
ΤΕΧΝΙΤΩΝ ΑΕΡΙΩΝ ΚΑΥΣΙΜΟΥ (ΦΥΣΙΚΟΥ ΑΕΡΙΟΥ)			20	
ΤΕΧΝΙΤΩΝ ΗΛΕΚΤΡΟΛΟΓΙΚΩΝ ΕΡΓΑΣΙΩΝ	25		20	
ΤΕΧΝΙΤΩΝ ΗΛΕΚΤΡΟΛΟΓΙΚΩΝ ΣΥΣΤΗΜΑΤΩΝ ΑΥΤΟΚΙΝΗΤΟΥ			20	
ΤΕΧΝΙΤΩΝ ΗΛΕΚΤΡΟΝΙΚΩΝ ΣΥΣΚΕΥΩΝ, ΕΓΚΑΤΑΣΤΑΣΕΩΝ & ΥΠΟΛΟΓΙΣΤΙΚΩΝ ΜΟΝΑΔΩΝ	25			
ΑΡΓΥΡΟΧΡΥΣΟΧΟΙΑΣ			20	
ΕΥΛΟΥΡΓΩΝ - ΕΠΙΠΛΟΠΟΙΩΝ			20	
ΞΕΝΟΔΟΧΕΙΑΚΩΝ ΕΠΙΧΕΙΡΗΣΕΩΝ			20	
ΥΠΑΛΛΗΛΩΝ ΔΙΟΙΚΗΤΙΚΩΝ ΚΑΘΗΚΟΝΤΩΝ		25		25
ΥΠΑΛΛΗΛΩΝ ΟΙΚΟΝΟΜΙΚΩΝ ΚΑΘΗΚΟΝΤΩΝ		25	20	
ΑΡΤΟΠΟΙΑΣ - ΖΑΧΑΡΟΠΛΑΣΤΙΚΗΣ			25	
ΚΕΡΑΜΙΚΗΣ - ΑΓΓΕΙΟΠΛΑΣΤΙΚΗΣ			20	
ΒΟΗΘΩΝ ΓΕΝΙΚΗΣ ΝΟΣΗΛΕΙΑΣ		25		25
ΒΟΗΘΩΝ ΓΕΝΙΚΗΣ ΒΡΕΦΟΝΗΠΙΟΚΟΜΙΑΣ		25		
ΒΟΗΘΩΝ ΦΑΡΜΑΚΕΙΟΥ		25		25
ΤΕΧΝΙΤΩΝ ΥΠΟΣΤΗΡΙΞΗΣ ΣΥΣΤΗΜΑΤΩΝ ΥΠΟΛΟΓΙΣΤΩΝ		25		
ΦΥΤΟΤΕΧΝΙΚΩΝ ΕΠΙΧΕΙΡΗΣΕΩΝ - ΑΡΧΙΤΕΚΤΟΝΙΚΗΣ ΤΟΠΙΟΥ			20	
ΑΙΣΘΗΤΙΚΗΣ ΤΕΧΝΗΣ		25		
ΚΟΜΜΩΤΙΚΗΣ ΤΕΧΝΗΣ		25		
ΣΥΝΟΛΟ ΕΙΣΑΚΤΕΩΝ	175	200	225	100

1. ΔΙΚΑΙΩΜΑ ΕΓΓΡΑΦΗΣ - ΔΙΚΑΙΟΛΟΓΗΤΙΚΑ

Στην Α' Τάξη εγγράφονται όσοι τελείωσαν με επιτυχία τουλάχιστον την Α' Τάξη Γενικού ή Επαγγελματικού Λυκείου, όσοι έχουν προαχθεί στην ή απορριφθεί από την Β' Τάξη του Α' κύκλου του ΤΕΕ Μαθητείας του ΟΑΕΔ και έχουν γεννηθεί τα έτη **1989 – 1996**. Δικαιολογητικά:

Α) Τίτλο ή Πιστοποιητικό Σπουδών (φωτοτυπία επικυρωμένη), **οπωσδήποτε με βαθμό.**

Β) Πιστοποιητικό γέννησης, ή επικυρωμένο φωτοαντίγραφο ταυτότητας.

Γ) Επίσημα αποδεικτικά έγγραφα ή επικυρωμένες φωτοτυπίες τους, για τα δηλούμενα στην αίτηση, σχετικά με την οικογενειακή, κοινωνική και οικονομική του κατάσταση.

2. ΠΡΟΘΕΣΜΙΕΣ ΥΠΟΒΟΛΗΣ ΑΙΤΗΣΕΩΝ- ΑΠΟΤΕΛΕΣΜΑΤΑ

Οι υποψήφιοι υποβάλουν αίτηση από **18/6/ 2012 έως 31/8/2012**

Στις **4-9-2012** θα δημοσιοποιηθούν οι πίνακες εισαγομένων και επιλαχόντων, με τα μόρια των υποψηφίων.

3. ΔΙΑΔΙΚΑΣΙΑ ΕΠΙΛΟΓΗΣ - ΜΟΡΙΟΔΟΤΗΣΗ

Η επιλογή των υποψηφίων γίνεται με βάση τα ακόλουθα κριτήρια:

1. Κατά σειρά προτεραιότητας για τους μαθητές των ΤΕΕ του ΟΑΕΔ.

2. Για τους υπολοίπους:

α) Με τον Τίτλο Σπουδών, με τόσα μόρια όσα και ο βαθμός του τίτλου με μετατροπή του κλασματικού μέρους σε δεκαδικό.

β) Με κοινωνικά κριτήρια, που υπολογίζονται αθροιστικά ως ακολούθως:

- Οι πολύτεκνοι - 2 μόρια
- Οι έχοντες ετήσιο οικογενειακό εισόδημα ? του 9.163 € - 1 μόριο
- Οι ορφανοί από ένα γονέα - 1 μόριο
- Οι ορφανοί και από τους δύο γονείς - 3 μόρια
- Οι παραπεμπόμενοι από Ιδρύματα - 1 μόριο
- Η ύπαρξη οικογενειακής επιχείρησης στην ειδικότητα επιλογής - 2 μόρια

4. ΥΓΕΙΟΝΟΜΙΚΕΣ ΕΞΕΤΑΣΕΙΣ

Όσοι εισαχθούν στις παρακάτω ειδικότητες υποβάλλονται στις αντίστοιχες εξετάσεις σε κρατικό νοσοκομείο:

1. Αρτοποιίας – Ζαχαροπλαστικής . 2. Μαγειρικής Τέχνης

α) Μία ακτινογραφία θώρακος, β) Μία παρασιτολογική κοπράνων, γ) Εξέταση Αυστραλιανου αντιγόνου

3. Τεχνιτών Ηλεκτρολογικών Συστημάτων Αυτοκινήτου, 4. Τεχνιτών Ηλεκτρολογικών Εργασιών

5. Τεχνιτών Ηλεκτρονικών Συσκευών, Εγκαταστάσεων & Υπολογιστικών Μονάδων

Οφθαλμολογικές εξετάσεις, για αχρωματοψία και δυσχρωματοψία.

ΕΠΑΣ ΟΤΕΚ ΜΑΚΕΔΟΝΙΑΣ 2012-2013

ΕΙΔΙΚΟΤΗΤΑ ΞΕΝΟΔΟΧΕΙΑΚΩΝ & ΕΠΙΣΙΤΙΣΤΙΚΩΝ ΥΠΗΡΕΣΙΩΝ	50
ΕΙΔΙΚΟΤΗΤΑ ΜΑΓΕΙΡΙΚΗΣ ΤΕΧΝΗΣ	25

1. ΔΙΚΑΙΩΜΑ ΕΓΓΡΑΦΗΣ - ΔΙΚΑΙΟΛΟΓΗΤΙΚΑ

Στην Α' Τάξη εγγράφονται όσοι έχουν προαχθεί τουλάχιστον στην Β' Τάξη Γενικού ή Επαγγελματικού Λυκείου ή ΤΕΕ Α' Κύκλου και η ηλικία τους να μην υπερβαίνει το **23ο** έτος (δηλαδή να έχουν γεννηθεί από **1.1.1989** και μετέπειτα). Δικαιολογητικά:

- 1) Μηχανογραφημένη Αίτηση (μία ειδικότητα σε όλες τις σχολές ή όλες τις ειδικότητες μιάς σχολής)
- 2) Τίτλο Σπουδών ή Αποδεικτικό Σπουδών (πρόσφατο)
- 3) Επικυρωμένη Φωτοτυπία Αστυνομικής Ταυτότητας ή Διαβατηρίου ή Πρωτότυπο Πιστοποιητικό Γέννησης
- 4) Υπεύθυνη Δήλωση ότι θα προβεί σε υγειονομικές εξετάσεις με δικά του έξοδα, εφ' όσον επιλεγεί
- 5) Δύο πρόσφατες φωτογραφίες σε μέγεθος ταυτότητας
- 6) Τίτλο Ξένης Γλώσσας, Καλού Επιπέδου τουλάχιστον, επικυρωμένο φωτοαντίγραφο και επίσημα μεταφρασμένο
- 7) Πιστοποιητικό Οικογενειακής Κατάστασης Δήμου, οι πολύτεκνοι και Πιστοποιητικό της ΑΣΠΕ
- 8) Πιστοποιητικό Οικογενειακής Κατάστασης Δήμου για παιδιά τρίτεκνης οικογένειας ή ορφανά
- 9) Πιστοποιητικό Μόνιμης Κατοικίας από το Δήμο ή την Κοινότητα
- 10) Βεβαίωση ή Πιστοποιητικό από Επιμελητήριο ή Επιθεώρηση Εργασίας ή Ασφαλιστικό φορέα ή Βεβαίωση Δ.Ο.Υ. , ότι υπάρχει Τουριστική επιχείρηση σε λειτουργία

2. ΠΡΟΘΕΣΜΙΕΣ ΥΠΟΒΟΛΗΣ ΑΙΤΗΣΕΩΝ- ΑΠΟΤΕΛΕΣΜΑΤΑ

Οι υποψήφιοι υποβάλουν αίτηση από **20-8-2012** έως και **21- 9-2012**

Τα αποτελέσματα αναρτώνται στις **30-9-2012** και στη Γραμματεία της Σχολής και στον ιστοχώρο www.otek.edu.gr

3. ΔΙΑΔΙΚΑΣΙΑ ΕΠΙΛΟΓΗΣ - ΜΟΡΙΟΔΟΤΗΣΗ

Η επιλογή των υποψηφίων γίνεται με βάση τα ακόλουθα κριτήρια:

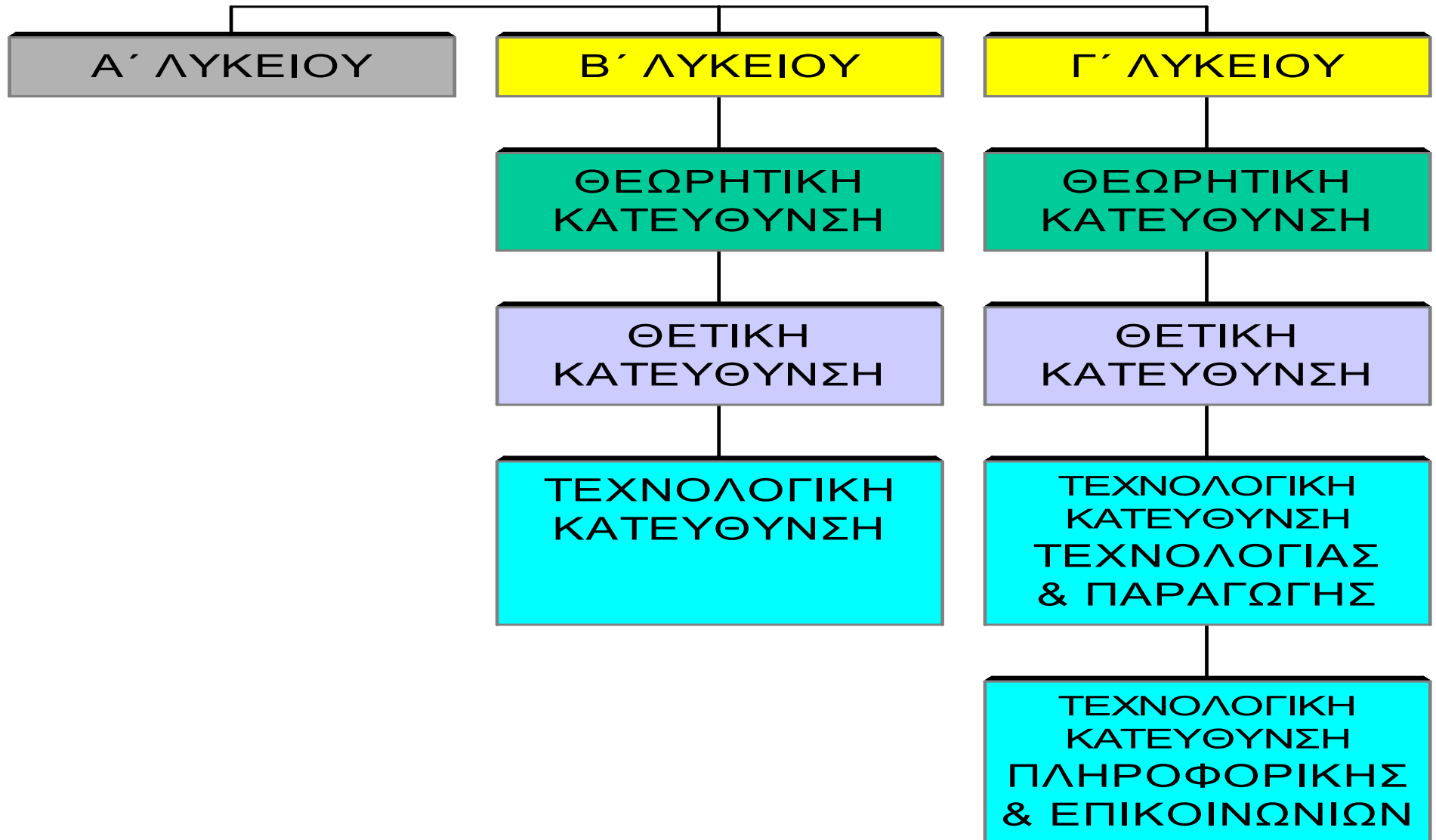
- 1) Με τον Τίτλο Σπουδών, με τόσα **μόρια** όσα και ο **βαθμός** του τίτλου με μετατροπή του κλασματικού μέρους σε δεκαδικό.
- 2) Από **3** έως **5** **μόρια** ανάλογα με το επίπεδο γνώσης της ξένης γλώσσας (Καλή=3, Πολύ καλή=4, Άριστη=5)
- 3) Σχολή πρώτης προτίμησης **1** **μόριο** και εντοπιότητα ακόμη **1** **μόριο**
- 4) Ύπαρξη οικογενειακής τουριστικής επιχείρησης **2** **μόρια**
- 5) Παιδιά πολύτεκνων ή τρίτεκνων οικογενειών ή ορφανά **4** **μόρια**

ΠΛΗΡΟΦΟΡΙΕΣ:ΕΠΑ.Σ Μακεδονίας Ξενοδοχείο “ΞΕΝΙΑ-ΗΛΙΟΣ” Παραλία Περαιάς–Θεσσαλονίκη, **τηλ.: 23920-23257**

ΓΕΝΙΚΟ ΛΥΚΕΙΟ (ΓΕ.Λ.)

ΓΕΝΙΚΟ ΛΥΚΕΙΟ

ΚΑΤΕΥΘΥΝΣΕΙΣ



ΩΡΟΛΟΓΙΟ ΠΡΟΓΡΑΜΜΑ Α' ΓΕΝΙΚΟΥ ΛΥΚΕΙΟΥ 2012-2013

Μαθήματα	Κλάδοι	Ώρες
Ελληνική Γλώσσα ¹	Αρχαία Ελληνική Γλώσσα & Γραμματεία	5
	Νέα Ελληνική Γλώσσα	2
	Νέα Ελληνική Λογοτεχνία	2
Θρησκευτικά		2
Ιστορία		2
Μαθηματικά ²	Άλγεβρα	3/2
	Γεωμετρία	2/3
Ξένη Γλώσσα		3
Φυσικές Επιστήμες ³	Φυσική	3
	Χημεία	2
	Βιολογία	1
Φυσική Αγωγή		2
Ερευνητική εργασία (Project) ⁴		2
Αρχές Οικονομίας		2
Σύνολο		33

1. Ενιαίο μάθημα με τρεις κλάδους: α) Αρχαία Ελληνική Γλώσσα και Γραμματεία, β) Νέα Ελληνική Γλώσσα και γ) Νέα Ελληνική Λογοτεχνία

2. Ενιαίο μάθημα με δύο κλάδους: α) Άλγεβρα και β) Γεωμετρία

3. Ενιαίο μάθημα με τρεις κλάδους: α) Φυσική και β) Χημεία και γ) Βιολογία.

4. Επιλογή μιας ερευνητικής εργασίας ανά τετράμηνο με θέμα που εντάσσεται στους κύκλους «Ανθρωπιστικές και Κοινωνικές Επιστήμες», «Τέχνη και Πολιτισμός», «Μαθηματικά, Φυσικές Επιστήμες και Τεχνολογία» και «Περιβάλλον και Αειφόρος Ανάπτυξη» ή με θέμα που συνδυάζει κάποιους από τους προαναφερόμενους κύκλους. Μία εργασία θα μπορεί να είναι στα Αγγλικά. Όλες οι εργασίες θα περιλαμβάνουν χρήση της τεχνολογίας και του Διαδικτύου στο οποίο και θα αναρτώνται με την ολοκλήρωσή τους.

ΩΡΟΛΟΓΙΟ ΠΡΟΓΡΑΜΜΑ Β' ΓΕΝΙΚΟΥ ΛΥΚΕΙΟΥ 2012-13

I. ΜΑΘΗΜΑΤΑ ΓΕΝΙΚΗΣ ΠΑΙΔΕΙΑΣ	
Μαθήματα	Ώρες
Θρησκευτικά	2
Αρχαία Ελληνική Γλώσσα & Γραμματεία	2
Νεοελληνική Γλώσσα	2
Νεοελληνική Λογοτεχνία	2
Ιστορία	2
Άλγεβρα	2
Γεωμετρία	2
Φυσική	2
Χημεία	2
Βιολογία	1
Φυσική Αγωγή	2
Α' Ξένη Γλώσσα	2
Ερευνητική Εργασία (Project)	2
Σύνολο	25

II. ΜΑΘΗΜΑΤΑ ΚΑΤΕΥΘΥΝΣΕΩΝ

Θεωρητική Κατεύθυνση		Θετική Κατεύθυνση		Τεχνολογική Κατεύθυνση	
Μαθήματα	Ώρες	Μαθήματα	Ώρες	Μαθήματα	Ώρες
Αρχαία Ελληνικά Κείμενα	4	Μαθηματικά	3	Μαθηματικά	3
Αρχές Φιλοσοφίας ή Πολιτική & Δίκαιο	2	Φυσική	2	Φυσική	2
Λατινικά	2	Χημεία	2	Τεχνολογία Επικοινωνιών	2
Σύνολο	8	Σύνολο	7	Σύνολο	7

III. ΜΑΘΗΜΑ ΕΠΙΛΟΓΗΣ (ΟΛΕΣ ΟΙ ΚΑΤΕΥΘΥΝΣΕΙΣ)

Μαθήματα	Ώρες	Μαθήματα	Ώρες	Μαθήματα	Ώρες
Β' Ξένη Γλώσσα	2	Στοιχεία Αστρονομίας & Διαστημικής	2	Σχέδιο Γραμμικό	2
Αρχές Οικονομίας	2	Νεότερη Ευρωπαϊκή Λογοτεχνία	2	Σχέδιο Ελεύθερο	2
Εφαρμογές Υπολογιστών	2	Διαχείριση Φυσικών Πόρων	2		2

ΩΡΟΛΟΓΙΟ ΠΡΟΓΡΑΜΜΑ Γ' ΓΕΝΙΚΟΥ ΛΥΚΕΙΟΥ 2005-2006

ΓΕΝΙΚΗΣ ΠΑΙΔΕΙΑΣ	17
Θρησκευτικά	1
Αρχαία Ελληνικά	1
Νεοελληνική Γλώσσα	2
Νεοελληνική Λογοτεχνία	2
Ιστορία	2
Μαθηματικά & Στατιστική	2
Φυσική	1
Βιολογία	1
Α' Ξένη Γλώσσα	2
Κοινωνιολογία	2
Φυσική Αγωγή	1

ΘΕΩΡΗΤΙΚΗΣ ΚΑΤΕΥΘΥΝΣΗΣ		ΘΕΤΙΚΗΣ ΚΑΤΕΥΘΥΝΣΗΣ		ΤΕΧΝΟΛΟΓΙΚΗΣ ΚΑΤΕΥΘΥΝΣΗΣ ΠΛΗΡΟΦΟΡΙΚΗΣ & ΥΠΗΡΕΣΙΩΝ	
ΥΠΟΧΡΕΩΤΙΚΑ	12	ΥΠΟΧΡΕΩΤΙΚΑ	12	ΥΠΟΧΡΕΩΤΙΚΑ	12
Αρχαία Ελληνικά	5	Μαθηματικά	5	Μαθηματικά	5
Νεοελληνική Λογοτεχνία	3/2	Φυσική	3	Φυσική	3
Λατινικά	2/3	Χημεία	2	Ανάπτυξη Εφαρμ. σε Προγρ. Περιβ/λον	2
Ιστορία	2	Βιολογία	2	Αρχές Οργάνωσης & Διοίκησης Επιχ/σεων	2
ΜΑΘΗΜΑΤΑ ΕΠΙΛΟΓΗΣ ΓΙΑ ΟΛΕΣ ΤΙΣ ΚΑΤΕΥΘΥΝΣΕΙΣ					
Β' Ξένη Γλώσσα	2	Αρχές Λογιστικής	2	Αρχές Οικονομικής Θεωρίας	2
Ιστορία Τέχνης	2	Εφαρμογές Λογισμικού	2	Βιομηχανική Παραγωγή & Ενέργεια	2
Νεοελληνική Λογοτεχνία	2	Εφαρμογές Υπολογιστών	2	Ιστορία Επιστημών & Τεχνολογίας	2
Πολυμέσα - Δίκτυα	2	Λογική Θεωρία & Πρακτική	2	Στοιχεία Γεωπονίας & Αγροτ. Ανάπτυξης	2
Στατιστική	2	Προβλήματα Φιλοσοφίας	2	Τεχνολογία Υπολογιστικών Συστημάτων	2
Σχέδιο Τεχνικό	2	Σχέδιο Αρχιτεκτονικό	2	Τεχνολογία & Ανάπτυξη	2

© ΤΡΑΧΑΛΙΟΣ ΜΙΧΑΛΗΣ 050627. Πηγή: ΥΑ Γ2/63447/27.6.2005

ΓΕΝΙΚΟ ΛΥΚΕΙΟ

ΔΙΑΦΟΡΑ ΒΑΘΜΟΥ ΠΡΟΟΔΟΥ & ΠΡΟΣΒΑΣΗΣ

ΒΑΘΜΟΣ ΠΡΟΟΔΟΥ Ή ΑΠΟΛΥΣΗΣ ΜΑΘΗΜΑΤΟΣ

ΜΑΘΗΜΑ	Α' 4ΜΗΝΟ	Β' 4ΜΗΝΟ	Μ.Ο.	ΓΡΑΠΤΟΣ	Γ.Μ.Ο.
ΑΡΧΑΙΑ	13	15	14	18	16
ΦΥΣΙΚΗ	18	20	19	13	16

$$\text{Γ.Μ.Ο.} = \frac{\text{Μ.Ο. ΠΡΟΦΟΡΙΚΟΥ} + \text{ΓΡΑΠΤΟΣ}}{2} = \frac{18 + 14}{2} = 16$$

ΒΑΘΜΟΣ ΠΡΟΣΒΑΣΗΣ ΜΑΘΗΜΑΤΟΣ

ΜΑΘΗΜΑ	Α' 4ΜΗΝΟ	Β' 4ΜΗΝΟ	Μ.Ο.	ΓΡΑΠΤΟΣ	ΠΡΟΣΑΡΜΟΓΗ ΠΡΟΦΟΡΙΚΟΥ	Γ.Μ.Ο.
ΑΡΧΑΙΑ	13	15	14	18	16	17,4
ΦΥΣΙΚΗ	18	20	19	13	15	13,6

$$\text{Γ.Μ.Ο.} = (\text{ΓΡΑΠΤΟΣ}) \times 0,7 + (\text{ΠΡΟΣ. ΠΡΟΦΟΡΙΚΟΣ}) \times 0,3 = 13 \times 0,7 + 15 \times 0,3 = 13,6$$

I. ΑΝΘΡΩΠΙΣΤΙΚΕΣ, ΝΟΜΙΚΕΣ & ΚΟΙΝΩΝΙΚΕΣ ΕΠΙΣΤΗΜΕΣ

- **ΑΓΓΛΙΚΗΣ ΓΛΩΣΣΑΣ & ΦΙΛΟΛΟΓΙΑΣ**
- **ΙΣΤΟΡΙΑΣ & ΑΡΧΑΙΟΛΟΓΙΑΣ**
- **ΝΟΜΙΚΗΣ**
- **ΦΙΛΟΛΟΓΙΑΣ**
- **ΦΙΛΟΣΟΦΙΑΣ – ΠΑΙΔΑΓΩΓΙΚΗΣ**
- **ΨΥΧΟΛΟΓΙΑΣ**
- **ΕΚΠΑΙΔΕΥΤΙΚΗΣ & ΚΟΙΝΩΝΙΚΗΣ ΠΟΛΙΤΙΚΗΣ (& II)**
- **ΚΙΝΗΜΑΤΟΓΡΑΦΟΥ (& II)**
- **ΕΠΙΣΤΗΜΩΝ ΦΥΣ. ΑΓΩΓΗΣ & ΑΘΛΗΤΙΣΜΟΥ (& II)**
- **ΠΑΙΔΑΓΩΓΙΚΟ ΔΗΜΟΤΙΚΗΣ (& II)**
- **ΕΠΙΣΤΗΜΩΝ ΠΡΟΣΧΟΛΙΚΗΣ ΗΛΙΚΙΑΣ (& II)**

II. ΘΕΤΙΚΕΣ ΕΠΙΣΤΗΜΕΣ

- **ΜΑΘΗΜΑΤΙΚΩΝ, ΦΥΣΙΚΗΣ, ΧΗΜΕΙΑΣ, ΓΕΩΛΟΓΙΑΣ**
- **ΕΚΠΑΙΔΕΥΤΙΚΗΣ & ΚΟΙΝΩΝΙΚΗΣ ΠΟΛΙΤΙΚΗΣ (& I)**
- **ΕΠΙΣΤΗΜΩΝ ΦΥΣ. ΑΓΩΓΗΣ & ΑΘΛΗΤΙΣΜΟΥ (& I)**
- **ΚΙΝΗΜΑΤΟΓΡΑΦΟΥ (& I)**
- **ΠΑΙΔΑΓΩΓΙΚΟ ΔΗΜΟΤΙΚΗΣ (& I)**
- **ΕΠΙΣΤΗΜΩΝ ΠΡΟΣΧΟΛΙΚΗΣ ΗΛΙΚΙΑΣ (& I)**
- **ΒΙΟΛΟΓΙΑΣ (& III)**
- **ΕΦΑΡΜΟΣΜΕΝΗΣ ΠΛΗΡΟΦΟΡΙΚΗΣ (& IV)**
- **ΠΛΗΡΟΦΟΡΙΚΗΣ (& IV)**
- **ΠΛΟΙΑΡΧΩΝ & ΜΗΧΑΝΙΚΩΝ ΕΜΠ. ΝΑΥΤΙΚΟΥ (& IV)**
- **ΣΧΟΛΕΣ ΑΞΙΩΜΑΤΙΚΩΝ – ΥΠΑΞΙΩΜΑΤΙΚΩΝ (& IV)**
- **ΓΕΩΠΟΝΙΑΣ, ΔΑΣΟΛΟΓΙΑΣ (& IV)**

III. ΕΠΙΣΤΗΜΕΣ ΥΓΕΙΑΣ

- ΙΑΤΡΙΚΗΣ, ΟΔΟΝΤΙΑΤΡΙΚΗΣ, ΚΤΗΝΙΑΤΡΙΚΗΣ
- ΦΑΡΜΑΚΕΥΤΙΚΗΣ
- ΝΟΣΗΛΕΥΤΙΚΗΣ
- ΜΟΡΙΑΚΗΣ ΒΙΟΛΟΓΙΑΣ & ΓΕΝΕΤΙΚΗΣ
- ΔΙΑΙΤΟΛΟΓΙΑΣ & ΔΙΑΤΡΟΦΗΣ
- ΒΙΟΛΟΓΙΑΣ (& II)
- ΑΙΣΘΗΤΙΚΗΣ
- ΦΥΣΙΚΟΘΕΡΑΠΕΙΑΣ
- ΛΟΓΟΘΕΡΑΠΕΙΑΣ

IV. ΤΕΧΝΟΛΟΓΙΚΕΣ ΕΠΙΣΤΗΜΕΣ

- ΑΡΧΙΤΕΚΤΟΝΩΝ ΜΗΧΑΝΙΚΩΝ
- ΗΛΕΚΤΡΟΛΟΓΩΝ ΜΗΧΑΝΙΚΩΝ & ΜΗΧΑΝΙΚΩΝ Η/Υ
- ΜΗΧΑΝΟΛΟΓΩΝ ΜΗΧΑΝΙΚΩΝ
- ΠΟΛΙΤΙΚΩΝ ΜΗΧΑΝΙΚΩΝ
- ΕΦΑΡΜΟΣΜΕΝΗΣ ΠΛΗΡΟΦΟΡΙΚΗΣ (& II)
- ΠΛΗΡΟΦΟΡΙΚΗΣ (& II)
- ΠΛΟΙΑΡΧΩΝ ΕΜΠΟΡΙΚΟΥ ΝΑΥΤΙΚΟΥ (& II)
- ΣΧΟΛΕΣ ΑΞΙΩΜΑΤΙΚΩΝ ΣΣΕ – ΣΙ – ΣΝΔ (& II)
- ΣΧΟΛΕΣ ΥΠΑΞΙΩΜΑΤΙΚΩΝ ΣΜΥ-ΣΜΥΝ-ΣΤΥΑ (& II)
- ΓΕΩΠΟΝΙΑΣ, ΔΑΣΟΛΟΓΙΑΣ (& II)

V. ΕΠΙΣΤΗΜΕΣ ΟΙΚΟΝΟΜΙΑΣ & ΔΙΟΙΚΗΣΗΣ

- ΟΙΚΟΝΟΜΙΚΕΣ ΕΠΙΣΤΗΜΕΣ
- MARKETING
- ΟΡΓΑΝΩΣΗΣ & ΔΙΟΙΚΗΣΗΣ ΕΠΙΧΕΙΡΗΣΕΩΝ
- ΛΟΓΙΣΤΙΚΗΣ & ΧΡΗΜΑΤΟΟΙΚΟΝΟΜΙΚΗΣ
- ΝΑΥΤΙΛΙΑΚΩΝ ΣΠΟΥΔΩΝ
- ΑΞΙΩΜΑΤΙΚΟΙ ΑΣΤΥΝΟΜΙΑΣ - ΑΣΤΥΦΥΛΑΚΕΣ
- ΕΜΠΟΡΙΑΣ & ΔΙΑΦΗΜΙΣΗΣ
- ΣΥΣΤΗΜΑΤΩΝ ΕΦΟΔΙΑΣΜΟΥ
- ΤΟΥΡΙΣΤΙΚΩΝ ΕΠΙΧΕΙΡΗΣΕΩΝ & ΕΠΑΓΓΕΛΜΑΤΩΝ

ΠΡΟΣΒΑΣΗ ΤΕΛΕΙΟΦΟΙΤΩΝ ΓΕΝΙΚΟΥ ΛΥΚΕΙΟΥ ΣΕ ΠΑΝΕΠΙΣΤΗΜΙΑ & Τ.Ε.Ι.

ΘΕΩΡΗΤΙΚΗ ΚΑΤΕΥΘΥΝΣΗ

Αρχαία Ελληνικά (Κατεύθυνσης)
Ιστορία (Κατεύθυνσης)
Λατινικά (Κατεύθυνσης)
Νεοελληνική Λογοτεχνία (Κατεύθυνσης)
Νεοελληνική Γλώσσα (Γενικής Παιδείας)
Ιστορία ή Βιολογία ή Μαθηματικά-Στατιστική ή Φυσική (Γ.Π)

Αρχές Οικ. Θεωρίας (Επιλογής)

ΓΕΝΙΚΟΣ ΒΑΘΜΟΣ ΠΡΟΣΒΑΣΗΣ (8)

Αρχαία Ελληνικά (1,3)
Ιστορία (0,7)

Μαθηματικά-Στατιστική (0,9)
Νεοελ. Γλώσσα (0,4)

Βιολογία (0,9)
Νεοελ. Γλώσσα (0,4)

Αρχές Οικ. Θεωρίας (1,3)
Μαθηματικά-Στατιστική (0,7)

**I. ΑΝΘΡΩΠΙΣΤΙΚΕΣ
ΝΟΜΙΚΕΣ & ΚΟΙΝΩΝΙΚΕΣ
ΕΠΙΣΤΗΜΕΣ**

II. ΘΕΤΙΚΕΣ ΕΠΙΣΤΗΜΕΣ

III. ΕΠΙΣΤΗΜΕΣ ΥΓΕΙΑΣ

**V. ΕΠΙΣΤΗΜΕΣ
ΟΙΚΟΝΟΜΙΑΣ &
ΔΙΟΙΚΗΣΗΣ**

**IV. ΤΕΧΝΟΛΟΓΙΚΕΣ
ΕΠΙΣΤΗΜΕΣ**

ΠΡΟΣΒΑΣΗ ΤΕΛΕΙΟΦΟΙΤΩΝ ΓΕΝΙΚΟΥ ΛΥΚΕΙΟΥ ΣΕ ΠΑΝΕΠΙΣΤΗΜΙΑ & Τ.Ε.Ι.

ΘΕΤΙΚΗ ΚΑΤΕΥΘΥΝΣΗ

Μαθηματικά (Κατεύθυνσης)
Φυσική (Κατεύθυνσης)
Χημεία (Κατεύθυνσης)
Βιολογία (Κατεύθυνσης)
Νεοελληνική Γλώσσα (Γενικής Παιδείας)
Ιστορία ή Βιολογία ή Μαθηματικά-Στατιστική ή Φυσική (Γ.Π)

Αρχές Οικ. Θεωρίας (Επιλογής)

ΓΕΝΙΚΟΣ ΒΑΘΜΟΣ ΠΡΟΣΒΑΣΗΣ (8)

Νεοελ. Γλώσσα (0,9)
Ιστορία (0,4)

**I. ΑΝΘΡΩΠΙΣΤΙΚΕΣ
ΝΟΜΙΚΕΣ & ΚΟΙΝΩΝΙΚΕΣ
ΕΠΙΣΤΗΜΕΣ**

Μαθηματικά (1,3)
Φυσική (0,7)

II. ΘΕΤΙΚΕΣ ΕΠΙΣΤΗΜΕΣ

**IV. ΤΕΧΝΟΛΟΓΙΚΕΣ
ΕΠΙΣΤΗΜΕΣ**

Βιολογία Κατ. (1,3)
Χημεία (0,7)

III. ΕΠΙΣΤΗΜΕΣ ΥΓΕΙΑΣ

Αρχές Οικ. Θεωρίας (1,3)
Μαθηματικά-Στατιστική (0,7)

**V. ΕΠΙΣΤΗΜΕΣ
ΟΙΚΟΝΟΜΙΑΣ &
ΔΙΟΙΚΗΣΗΣ**

ΠΡΟΣΒΑΣΗ ΤΕΛΕΙΟΦΟΙΤΩΝ ΓΕΝΙΚΟΥ ΛΥΚΕΙΟΥ ΣΕ ΠΑΝΕΠΙΣΤΗΜΙΑ & Τ.Ε.Ι.

ΤΕΧΝΟΛΟΓΙΚΗ ΚΑΤΕΥΘΥΝΣΗ (Π/Υ)

Μαθηματικά (Κατεύθυνσης)
Φυσική (Κατεύθυνσης)
Ανάπτυξη Εφαρμογών σε Περιβάλλον Η/Υ (Κατεύθυνσης)
Αρχές Οργάνωσης & Δομής Επιχειρήσεων (Κατεύθυνσης)
Νεοελληνική Γλώσσα (Γενικής Παιδείας)
Ιστορία ή Βιολογία ή Μαθηματικά-Στατιστική ή Φυσική (Γ.Π)

Αρχές Οικ. Θεωρίας (Επιλογής)

ΓΕΝΙΚΟΣ ΒΑΘΜΟΣ ΠΡΟΣΒΑΣΗΣ (8)

Νεοελ. Γλώσσα (0,9)
Ιστορία (0,4)

**I. ΑΝΘΡΩΠΙΣΤΙΚΕΣ
ΝΟΜΙΚΕΣ & ΚΟΙΝΩΝΙΚΕΣ
ΕΠΙΣΤΗΜΕΣ**

Μαθηματικά (1,3)
Φυσική (0,7)

II. ΘΕΤΙΚΕΣ ΕΠΙΣΤΗΜΕΣ

**IV. ΤΕΧΝΟΛΟΓΙΚΕΣ
ΕΠΙΣΤΗΜΕΣ**

Βιολογία (0,9)
Νεοελ. Γλώσσα (0,4)

III. ΕΠΙΣΤΗΜΕΣ ΥΓΕΙΑΣ

Αρχές Οικ. Θεωρίας (1,3)
Μαθηματικά-Στατιστική (0,7)

**V. ΕΠΙΣΤΗΜΕΣ
ΟΙΚΟΝΟΜΙΑΣ &
ΔΙΟΙΚΗΣΗΣ**

ΣΤΡΑΤΙΩΤΙΚΕΣ ΣΧΟΛΕΣ

ΑΣΤΥΝΟΜΙΚΕΣ ΣΧΟΛΕΣ

ΑΚΑΔΗΜΙΕΣ ΕΜΠΟΡΙΚΟΥ ΝΑΥΤΙΚΟΥ

ΕΙΣΑΓΩΓΗ ΑΘΛΗΤΩΝ ΣΤΗΝ ΤΡΙΤΟΒΑΘΜΙΑ ΕΚΠΑΙΔΕΥΣΗ

ΣΤΡΑΤΙΩΤΙΚΕΣ ΣΧΟΛΕΣ

Απαραίτητες προϋποθέσεις

1. Ηλικία από 17 μέχρι 21 ετών.
2. Ανάστημα πάνω από **1,70μ** (άντρες), πάνω από **1,60μ** (γυναίκες)
3. Δείκτης Μάζας Σώματος (Βάρος/υ²) **19-27** άνδρες, **18-25** γυναίκες

Ειδικές κατηγορίες

Ειδ.Κατ. Ν 3648/2008 (τέκνα πολυτέκνων & τριτέκνων (α), αναπήρων 67%+ ή φονευθέντων στρατιωτικών, αγωνισθέντων στην Κύπρο (β)): 35%

Προκαταρκτικές Εξετάσεις

Ψυχομετρικές δοκιμασίες: TEST Προσωπικότητας

Υγειονομικές εξετάσεις

Αθλητικές δοκιμασίες

ΟΡΙΑ ΑΓΩΝΙΣΜΑΤΩΝ	Οπλα ΣΣΕ & ΣΜΥ ΣΝΔ, ΣΙ/Ιπτάμενοι	Υπόλοιπες σχολές
Δρόμος 100 μ.	16"	17"
Δρόμος 1.000 μ.	4' και 20"	4' και 30"
Αλμα σε ύψος με φόρα	1,05 μ	1,00 μ
Αλμα σε μήκος με φόρα	3,60 μ	3,60 μ
Ρίψη σφαίρας (7,275 χλγ.) ΜΟ ρίψης δύο χεριών	4,50 μ	4,40 μ.
Ελεύθερη κολύμβηση 50 μ. (ΣΝΔ, ΣΙ, ΣΜΥΝ & ΣΙΡ)	2'	2'

Επιπλέον δοκιμασίες προβλέπονται για τη ΣΙ/ Ιπτάμενοι

© ΤΡΑΧΑΛΙΟΣ ΜΙΧΑΛΗΣ 120312. Πηγή: Προκήρυξη Στρατιωτικών Σχολών ΓΕΕΘΑ 12/3/2012

ΑΣΤΥΝΟΜΙΚΕΣ ΣΧΟΛΕΣ

ΚΥΡΙΑ ΠΡΟΣΟΝΤΑ ΥΠΟΨΗΦΙΩΝ

1. Να μην υπερβαίνουν το **26ο** έτος της ηλικίας
2. Να έχουν ανάστημα τουλάχιστον **1,70** μ. (άνδρες & γυναίκες) χωρίς υποδήματα
3. Δείκτης Μάζας Σώματος (Βάρος/ u^2) **19-27** άνδρες, **18-25** γυναίκες

ΠΡΟΚΑΤΑΡΚΤΙΚΕΣ ΕΞΕΤΑΣΕΙΣ

Υγειονομικές Εξετάσεις

Ψυχοτεχνική Εξέταση με TEST προσωπικότητας (MMPI)

Αθλητική δοκιμασία

ΟΡΙΑ ΑΓΩΝΙΣΜΑΤΩΝ

ΑΝΔΡΕΣ & ΓΥΝΑΙΚΕΣ

Δρόμος 100 μ.

16'' (μία προσπάθεια)

Δρόμος 1.000 μ.

4' και 20'' (μία προσπάθεια)

Αλμα σε ύψος

1,05 μ. (τρεις προσπάθειες)

Αλμα σε μήκος

3,60 μ. (τρεις προσπάθειες)

Ρίψη σφαίρας (7,275 χιλγ.) – Μ.Ο. δύο χεριών

4,50 μ. (τρεις προσπάθειες ανά χέρι)

Ειδ.Κατ. Ν.1481/1984 (πολύτεκνοι ή τέκνα, τέκνα αναπήρων ή θυμάτων: πολέμου ή αστυνομικών ή τρομοκρατίας, τέκνα αγωνιστών Εθν. Αντίστασης ...) **10%**

Ειδ.Κατ. Ν. 3454/2006 (τρίτεκνοι [<23 ή 25 φοιτητές ή στρατιώτες & άγαμα]) **4%**

Σημ.: Στη Σχολή Αστυφυλάκων εισάγονται καθ' υπέρβαση 10 αθλητές με βάση το άρθ. 34§2 του Ν.2725/1999 όπως ίσχυε πριν την αντικατάστασή του με το αρθ. 18 §8 του Ν.3798/2008

ΑΚΑΔΗΜΙΕΣ ΕΜΠΟΡΙΚΟΥ ΝΑΥΤΙΚΟΥ

Απαραίτητες προϋποθέσεις

1. Να μην υπερβαίνουν το 25ο έτος της ηλικίας

Προκαταρκτικές εξετάσεις

Υγειονομικές - Ψυχοτεχνικές Εξετάσεις

Ειδικότητες

Πλοιάρχων & Μηχανικών

Πόλεις Λειτουργίας Σχολών (Άνδρες & Γυναίκες)

ΑΣΠΡΟΠΥΡΓΟΣ ΑΤΤΙΚΗΣ

ΥΔΡΑ

ΣΥΡΟΣ

ΟΙΝΟΥΣΕΣ ΧΙΟΥ (Πλοίαρχοι)

ΧΙΟΣ (Μηχανικοί)

ΗΠΕΙΡΟΥ - ΠΡΕΒΕΖΑ

ΚΡΗΤΗΣ

ΜΑΚΕΔΟΝΙΑΣ - ΝΕΑ ΜΗΧΑΝΙΩΝΑ

ΚΥΜΗΣ ΕΥΒΟΙΑΣ

ΙΟΝΙΩΝ ΝΗΣΩΝ - ΚΕΦΑΛΛΟΝΙΑ

Σημ.: Οι υποψήφιοι εισάγονται είτε με Μηχανογραφικό Δελτίο είτε με Βαθμό Απολυτηρίου ή Πτυχίου

ΕΙΣΑΓΩΓΗ ΔΙΑΚΡΙΘΕΝΤΩΝ ΑΘΛΗΤΩΝ ΣΤΗΝ ΤΡΙΤΟΒΑΘΜΙΑ ΕΚΠΑΙΔΕΥΣΗ ν.2725/1999 (διακρίσεις έως και 7.10.2008) χωρίς περιορισμούς

Κατηγορία			Διοργάνωση			Θέση							
1	4	7	Θερινοί ή χειμερινοί ολυμπιακοί αγώνες			1	2	3	4	5	6	7	8
2	6	24	Παγκόσμιο πρωτάθλημα ανδρών-γυναικών			1	2	3	4	5	6	7	8
3	12	13	Επίτευξη ή ισοφάριση παγκόσμιας επίδοσης ανδρών-γυναικών, νέων , εφήβων-νεανίδων										
5	9		Ευρωπαϊκά πρωταθλήματα ανδρών-γυναικών			1	2	3	4	5	6		
8	19	20	Επίτευξη ή ισοφάριση ευρωπαϊκής επίδοσης ανδρών-γυναικών, νέων , εφήβων-νεανίδων										
10	17	25	Παγκόσμιο πρωτάθλημα νέων ανδρών-γυναικών			1	2	3	4	5	6	7	8
11	18	26	Παγκόσμιο πρωτάθλημα εφήβων - νεανίδων			1	2	3	4	5	6	7	8
14	21	27	Παγκόσμιοι σχολικοί αγώνες			1	2	3	4	5	6	7	8
15	22		Ευρωπαϊκά πρωταθλήματα νέων ανδρών-γυναικών			1	2	3	4	5	6		
16	23		Ευρωπαϊκά πρωταθλήματα εφήβων-νεανίδων			1	2	3	4	5	6		
01-27	Εισάγονται χωρίς περιορισμό σε Πανεπιστήμια -ΤΕΙ καθ' υπέρβαση των θέσεων εισαγωγής												
Σημ.:	Εκτός από τη νίκη σε Ολυμπιακούς, Παγκόσμιους ή Πανευρωπαϊκούς αγώνες σε όλες τις άλλες περιπτώσεις ο αθλητής πρέπει να έχει πετύχει τη διάκριση κατά τη διάρκεια των τελευταίων 4 ετών πριν από την υποβολή της αίτησής του και μέχρι την ηλικία των 30 ετών. Η 1η Ολυμπιακή νίκη έως την ηλικία των 35 ετών												

© ΤΡΑΧΑΛΙΟΣ ΜΙΧΑΛΗΣ, Πηγή: Ν.2725/1999, Ν.2909/2001, Ν.3057/2002, Ν.3207/2003 & Φ125/21109/Β6/27.02.2004, Ν.3708/2008 αρθ.18 παρ.8

**ΕΙΣΑΓΩΓΗ ΔΙΑΚΡΙΘΕΝΤΩΝ ΑΘΛΗΤΩΝ ΣΤΗΝ ΤΡΙΤΟΒΑΘΜΙΑ ΕΚΠΑΙΔΕΥΣΗ
ν.2725/1999 (διακρίσεις έως και 7.10.2008) με υποβολή Μηχανογραφικού Δελτίου**

Κατηγορία	Διοργάνωση	Θέση						
		1	2	3	4	5	6	
	28 Ευρωπαϊκά πρωταθλήματα ανδρών-γυναικών						7	8
29	Μεσογειακοί αγώνες	1	2	3				
	30 Ευρωπαϊκά πρωταθλήματα νέων ανδρών-γυναικών						7	8
	31 Ευρωπαϊκά πρωταθλήματα εφήβων-νεανίδων						7	8
32	Βαλκανικοί αγώνες ανδρών - γυναικών	1	2	3				
33	Πανελλήνια πρωταθλήματα ανδρών - γυναικών	1	2	3				
34	Επίτευξη ή ισοφάριση πανελληνίας επίδοσης ανδρών-γυναικών							
35	Βαλκανικοί αγώνες εφήβων - νεανίδων	1	2	3				
36	41 Παγκόσμια πρωταθλήματα παιδων - κορασίδων	1	2	3	4	5	6	
37	42 Ευρωπαϊκά πρωταθλήματα παιδων - κορασίδων	1	2	3	4	5	6	
38	Πανελλήνια πρωταθλήματα νέων	1	2	3				
39	Πανελλήνια πρωταθλήματα εφήβων - νεανίδων	1	2	3				
40	Πανελλήνιοι σχολικοί αγώνες	1	2	3				
43	Πανελλήνια πρωταθλήματα παιδων - κορασίδων	1						
28-43	1. Εισάγονται στα ΤΕΦΑΑ καθ' υπέρβαση στο 30% των θέσεων εισαγωγής και εφόσον συγκεντρώσουν Γενικό Βαθμό Πρόσβασης 10,00 ή 12.000 μόρια (χωρίς δυνατότητα προσαύξησης)							
	2. Εισάγονται σε άλλο τμήμα ΑΕΙ καθ' υπέρβαση στο 1% των θέσεων εισαγωγής με προσαύξηση κατά 10% των μορίων τους, καθίστανται υποψήφιοι εφόσον συγκεντρώσουν 10.000 ή 11.000 ή 12.000 μόρια, και εφόσον συγκεντρώσουν τη βάση εισαγωγής του τμήματος							
Σημ.:	Εκτός από τη νίκη σε Ολυμπιακούς, Παγκόσμιους ή Πανευρωπαϊκούς αγώνες σε όλες τις άλλες περιπτώσεις ο αθλητής πρέπει να έχει πετύχει τη διάκριση κατά τη διάρκεια των τελευταίων 4 ετών πριν από την υποβολή της αίτησής του και μέχρι την ηλικία των 30 ετών.							

© ΤΡΑΧΑΛΙΟΣ ΜΙΧΑΛΗΣ, Πηγή: Ν.2725/1999, Ν.2909/2001, Ν.3057/2002, Ν.3207/2003 & Φ125/21109/Β6/27.02.2004, Ν.3708/2008 αρθ.18 παρ.8

ΠΑΡΟΧΕΣ ΣΕ ΔΙΑΚΡΙΝΟΜΕΝΟΥΣ ΑΘΛΗΤΕΣ Ν.3708/2008

α/α άρθρου	Διοργάνωση	Θέση								Προσαύξηση %	
		1	2	3	4	5	6	7	8	ΤΕΦΑΑ	ΑΕΙ
1	Θερινοί ή χειμερινοί ολυμπιακοί αγώνες	1	2	3						50	20
2	Θερινοί ή χειμερινοί ολυμπιακοί αγώνες				4	5	6	7	8	40	20
3	Παγκόσμιο πρωτάθλημα ανδρών-γυναικών (& ρεκόρ)	1	2	3						40	20
4	Παγκόσμιο πρωτάθλημα ανδρών-γυναικών				4	5	6			30	20
5	Ευρωπαϊκοί αγώνες ανδρών-γυναικών (& ρεκόρ)	1	2	3						35	20
6	Ευρωπαϊκοί αγώνες ανδρών-γυναικών				4	5	6			30	20
7	Μεσογειακοί αγώνες	1	2	3						30	15
8α	Πανελλήνιοι αγώνες ανδρών - γυναικών	1								15	10
8β	Πανελλήνιοι αγώνες ανδρών - γυναικών		2							14	8
8γ	Πανελλήνιοι αγώνες ανδρών - γυναικών			3						13	7
9α	Παγκόσμιοι αγώνες νέων ανδρών-γυναικών, εφήβων-νεανίδων, παιδων- κορασίδων (& ρεκόρ)	1	2	3						35	20
9β	Παγκόσμιοι αγώνες νέων ανδρών-γυναικών, εφήβων-νεανίδων, παιδων- κορασίδων				4	5	6			30	15
9γ	Ευρωπαϊκοί αγώνες νέων ανδρών-γυναικών, εφήβων-νεανίδων, παιδων- κορασίδων (& ρεκόρ)	1	2	3						30	18
9δ	Ευρωπαϊκοί αγώνες νέων ανδρών-γυναικών, εφήβων-νεανίδων, παιδων- κορασίδων				4	5	6			25	15
10α	Πανελλήνιοι αγώνες νέων ανδρών-γυναικών, εφήβων-νεανίδων, παιδων- κορασίδων (& ρεκόρ)	1								20	10
10β	Πανελλήνιοι αγώνες νέων ανδρών-γυναικών, εφήβων-νεανίδων, παιδων- κορασίδων		2							20	8
10γ	Πανελλήνιοι αγώνες νέων ανδρών-γυναικών, εφήβων-νεανίδων, παιδων- κορασίδων			3						20	7
11α	Πανελλήνιοι μαθητικοί-σχολικοί αγώνες	1								15	10
11β	Πανελλήνιοι μαθητικοί-σχολικοί αγώνες		2							15	8
11γ	Πανελλήνιοι μαθητικοί-σχολικοί αγώνες			3						15	7
12	Παραολυμπιακοί, Παγκόσμιοι ή Πανευρωπαϊκοί ανδρών-γυναικών (ΑμΕΑ)	1	2	3	4	5	6			----	20

- Σημ.1:**
1. Εισάγονται στα ΤΕΦΑΑ καθ' υπέρβαση στο 10% των θέσεων εισαγωγής
 2. Εισάγονται σε άλλο τμήμα Πανεπιστημίων-ΤΕΙ καθ' υπέρβαση στο 1% των θέσεων εισαγωγής
 3. Οι υποψήφιοι εισάγονται εφόσον με την προσαύξηση συγκεντρώνουν τη αντίστοιχη βάση εισαγωγής που τμήματος
- Σημ.2:**
1. Οι Ολυμπιακές, Παγκόσμιες & Ευρωπαϊκές διακρίσεις πρέπει να έχουν επιτευχθεί πριν από την κατάθεση αίτησης εισαγωγής
 2. Οι Μεσογειακές & Πανελλήνιες διακρίσεις πρέπει να έχουν επιτευχθεί τα 4 προηγούμενα έτη από την κατάθεση
 3. Όλες οι διακρίσεις ισχύουν και για τα επόμενα δύο έτη από την πρώτη αίτηση εισαγωγής
- Σημ.3:** Καθορισμός σειράς προτεραιότητας σε περίπτωση περισσότερων υποψηφίων από τις προσφερόμενες θέσεις
1. Διάκριση σε Ολυμπιακούς αγώνες ή αθλήματα
 2. Νίκη στην ανώτατη κατηγορία του αθλήματος ή αγωνίσματος
 3. Σειρά προτεραιότητας διακρίσεων της Γ.Γ. Αθλητισμού
 4. Βαθμός του τίτλου Σπουδών και σε περίπτωση ισοβαθμίας Δημόσια κλήρωση
- Σημ.4:** 1. Για επιτευχθείσες διακρίσεις πριν τη ψήφιση Ν. 3708/2008 ισχύουν οι παροχές Ν.2725/1999, αρθ.34, μέχρι το ακαδ.έτος 2012-13 & έως 22 ετών

Διέξοδοι Αποφοίτων Γενικού Λυκείου:

- ΠΑΝΕΠΙΣΤΗΜΙΑ - ΤΕΙ
- ΣΤΡΑΤΙΩΤΙΚΕΣ - ΑΣΤΥΝΟΜΙΚΕΣ ΣΧΟΛΕΣ
- ΑΚΑΔΗΜΙΕΣ ΕΜΠΟΡΙΚΟΥ ΝΑΥΤΙΚΟΥ
- ΑΝΩΤΑΤΕΣ ΕΚΚΛΗΣΙΑΣΤΙΚΕΣ ΑΚΑΔΗΜΙΕΣ
- ΣΧΟΛΕΣ ΚΑΛΩΝ ΤΕΧΝΩΝ
- ΕΛΛΗΝΙΚΟ ΑΝΟΙΚΤΟ ΠΑΝΕΠΙΣΤΗΜΙΟ
- ΠΑΝΕΠΙΣΤΗΜΙΑ ΕΞΩΤΕΡΙΚΟΥ
- ΩΔΕΙΑ - ΜΟΥΣΙΚΕΣ ΣΧΟΛΕΣ
- ΑΝΩΤΕΡΕΣ ΣΧΟΛΕΣ ΧΟΡΟΥ
- ΑΝΩΤΕΡΕΣ ΣΧΟΛΕΣ ΔΡΑΜΑΤΙΚΗΣ ΤΕΧΝΗΣ
- ΣΧΟΛΗ ΞΕΝΑΓΩΝ
- ΕΠΑΛ - ΕΠΑΣ - ΙΕΚ
- ΠΥΡΟΣΒΕΣΤΙΚΗ ΑΚΑΔΗΜΙΑ
- ΣΧΟΛΗ ΛΙΜΕΝΟΦΥΛΑΚΩΝ

**Για καλύτερη εξυπηρέτηση
απευθυνθείτε στο κοντινό σας γραφείο
ή ακόμη στο:**



Αγ. Στεφάνου 26 ΤΚ 56727 ΝΕΑΠΟΛΗ

Τηλ.- Φαξ :(2310) 550240

E-mail: mail@1kesyp-v.thess.sch.gr

Ιστοχώρος: <http://1kesyp-v.thess.sch.gr>